

ATELIER DÉCOUVERTE DES MÉTIERS du 29 novembre 2016

Coupon invitation : élèves en situation de handicap, parents, équipes éducatives

L'académie de Lyon, l'Université de Lyon (COMUE) et l'association ARPEJEH vous donnent rendez-vous à un Atelier Découverte des Métiers le **mardi 29 novembre** de 14h à 17h à :

Espace Jean Couty
1, rue de la Pépinière royale, 69009 Lyon
(Métro D, arrêt Gorge de Loup)

Les objectifs de ce forum :

- ➔ **Favoriser l'information**, dès le collège, des jeunes en situation de handicap, de leur famille et des équipes éducatives, en leur proposant un contact direct et privilégié avec des professionnels du terrain, pour leur présenter la diversité des métiers et des parcours.
- ➔ **Redonner confiance et aider** les jeunes à se projeter dans leur cursus scolaire et un avenir professionnel, en élargissant leur niveau d'information.

Le public visé :

Tous les élèves en situation de handicap, de la 3^{ème} à la terminale.

La forme :

Forum de rencontre entre les jeunes et les professionnels des entreprises ARPEJEH, les enseignants, les représentants d'établissements de l'enseignement, conseiller(e)s d'orientation et l'équipe ARPEJEH. Cet Atelier Découverte des Métiers est accessible (cadre bâti, présence interprètes LSF et documentation braille).

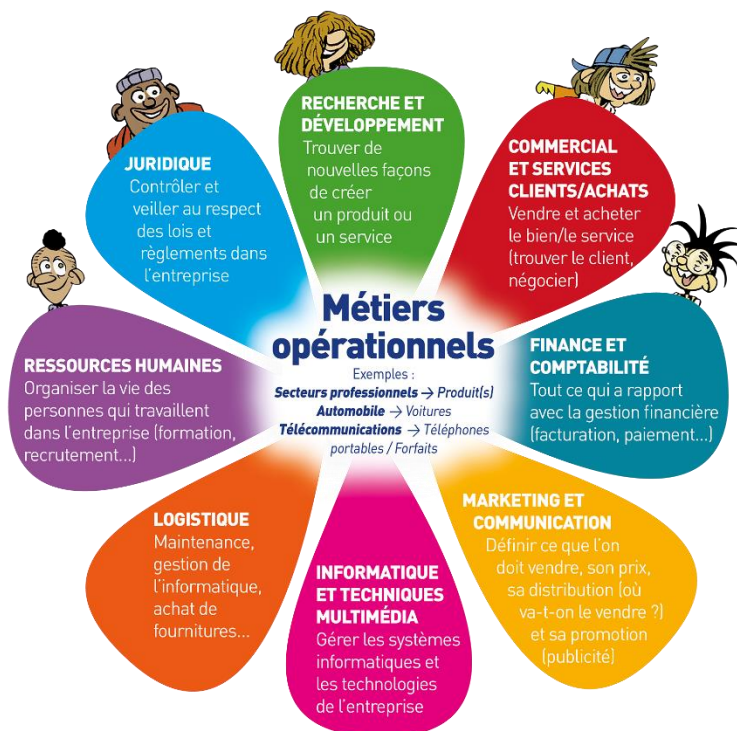
- ➔ **Neuf stands « Métiers supports »** : rencontre entre les jeunes et les managers et opérationnels des entreprises ARPEJEH.
- ➔ **Stand « Mission handicap »** : rencontre avec des chargé(e)s de mission handicap des entreprises ARPEJEH.
- ➔ **Stand « Orientation »** : rencontre avec des conseiller(e)s d'orientation.
- ➔ **Stands « Formation et enseignement supérieur »** : rencontre avec des représentants d'établissements de formation.
- ➔ **Stand « Stage/alternance »** : rencontre avec l'équipe ARPEJEH, auprès de qui vous pourrez déposer vos candidatures de stage/alternance.
- ➔ **Stands « Métiers opérationnels »** : rencontre avec des salariés d'entreprises membres de l'association, ainsi que d'ESAT et d'entreprises adaptées.

Pour participer,
veuillez remplir
et retourner
le **coupon** se
trouvant au verso



L'entreprise, elle me propose quoi comme avenir ?

Le schéma ci-dessous illustre la distinction entre les métiers supports et les métiers opérationnels :



Pour vous inscrire merci d'envoyer par mail les informations ci-dessous à
M. Nicolas RIVIER, chargé de mission ARPEJEH : nicolas.rivier@arpejeh.com
(le plus rapidement possible, et en tout état de cause **avant le 15 novembre 2016**)

Renseignements complémentaires par mail ou au 06 81 69 28 91

NOM, Prénom :

Établissement :

Classe ou section :

Nombre d'élèves à inscrire :

Accompagnant(e)s :

Participera à l'Atelier Découverte des Métiers

organisé à l'espace Jean Couty,
1, rue de la pépinière royale, 69009 Lyon (Metro Gorge de Loup)
le 29 novembre 2016